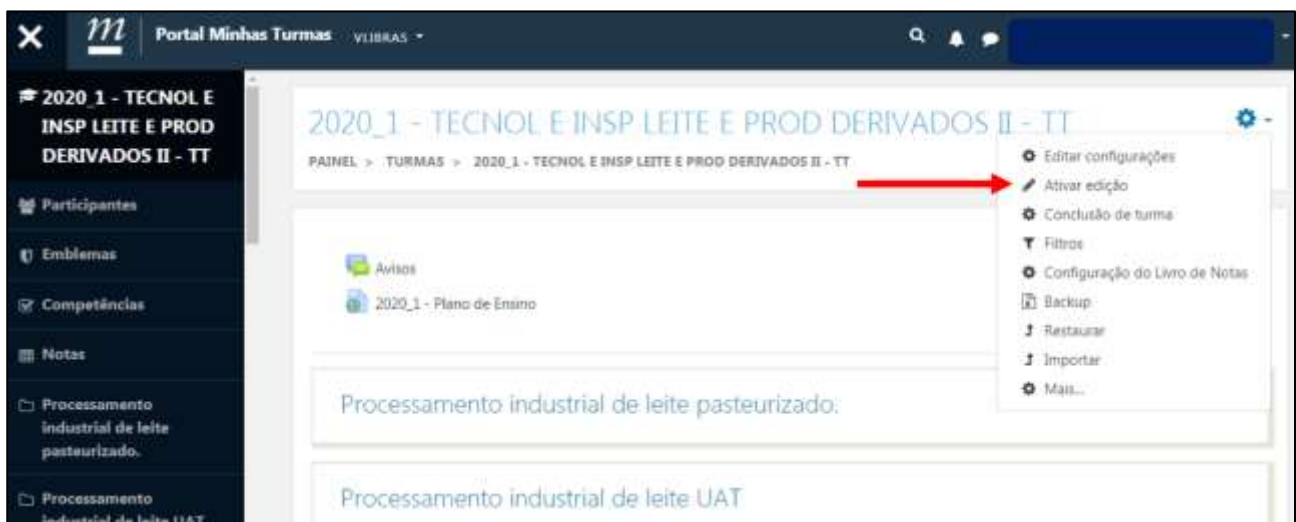
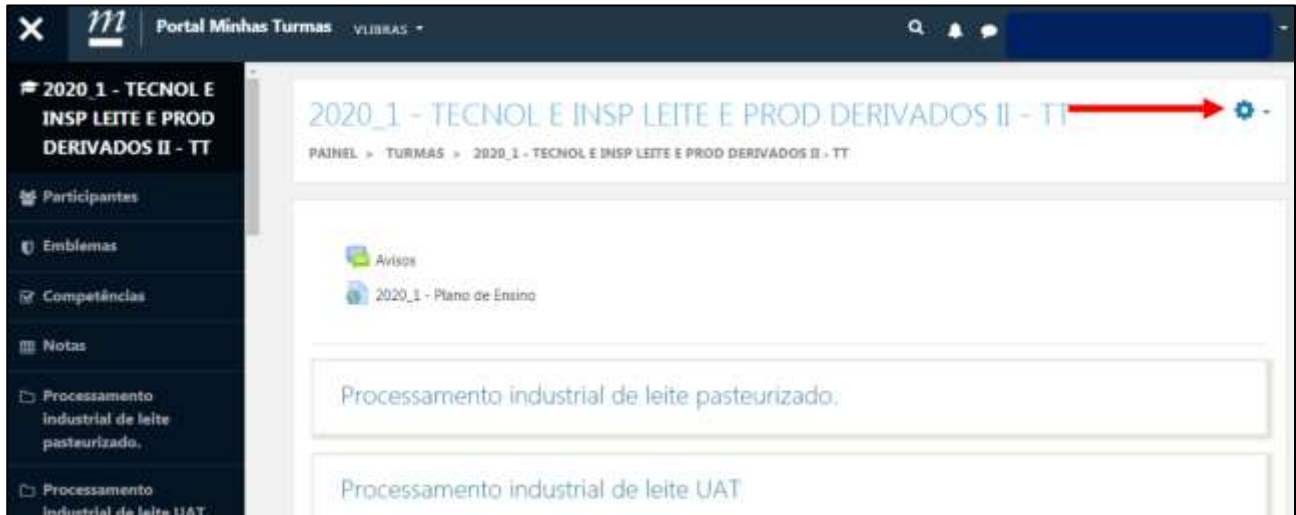


Tutorial: Aula remota pelo Moodle.

A aula remota ministrada via Moodle, não permite a gravação da mesma.

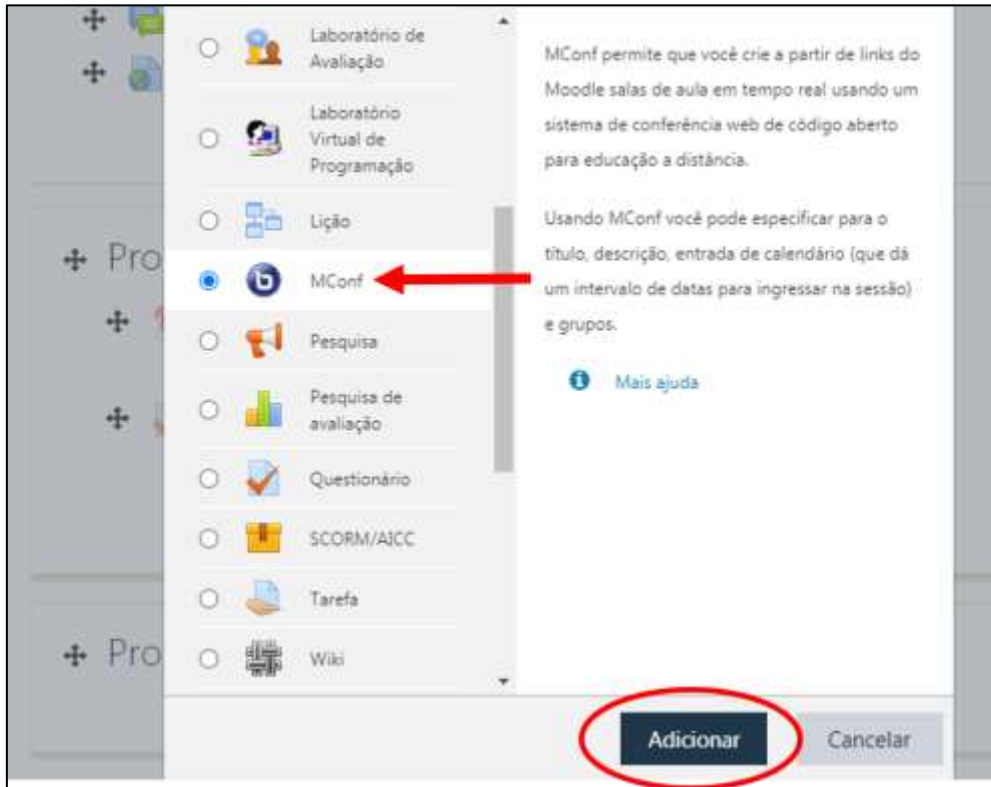
1) Para iniciar a edição, clicar na engrenagem.



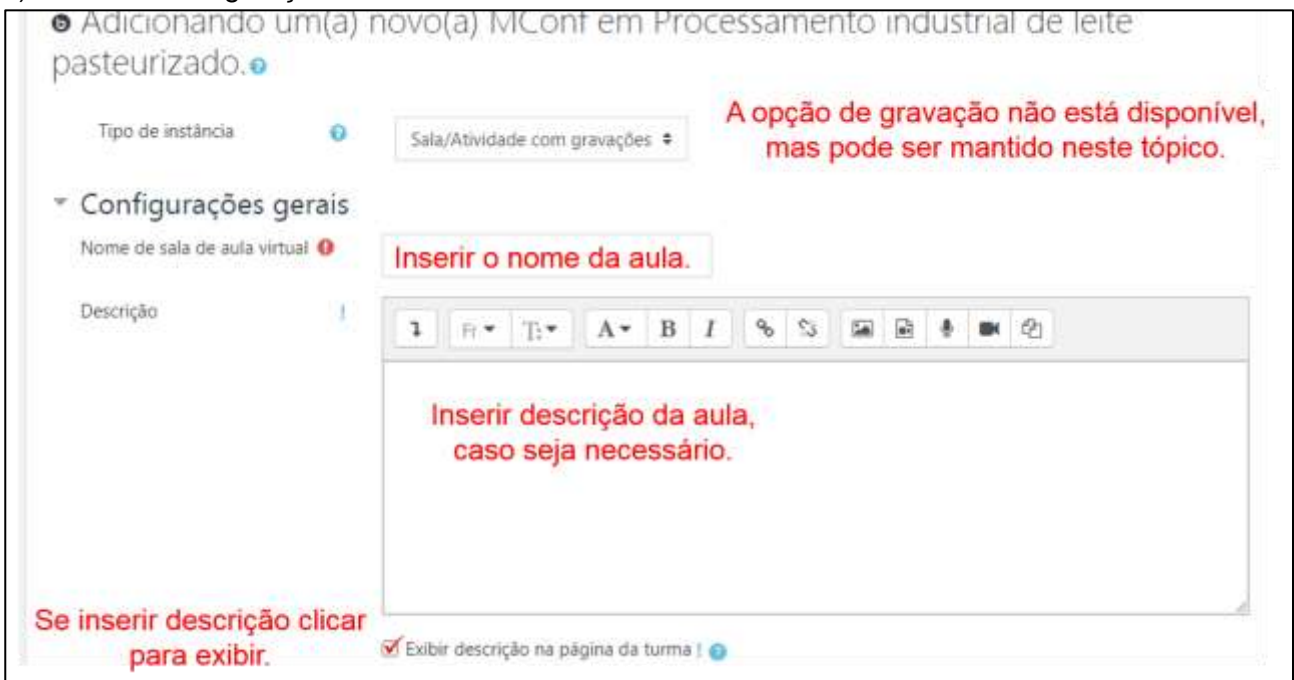
2) Clicar em “Adicionar uma atividade ou recurso”.



3) Clicar em “MConf” e “Adicionar”.



4) Iniciar as configurações da aula.



▼ Configurações de Sala/Atividade

Mensagem de boas vindas ⓘ

Opcional inserir uma mensagem de boas vindas.

Aguardar o moderador ⓘ

▼ Participantes

Adicionar participante

Todos os usuários inscritos ▾ [] ▾ Adicionar

Lista de participantes

Todos os usuários inscritos Os usuários serão "visualizadores" da aula. como Visualizador ▾ Remover

Usuário: O docente que está agendando a aula é o mediador. Mediador ▾ Remover

É possível escolher os participantes que podem assistir a aula.

▼ Agendar para sessões

Data e horário que a aula acontecerá.

Lembre-se de "Habilitar".

Aberta desde 13 ▾ julho ▾ 2020 ▾ 09 ▾ 24 ▾ Habilitar

Fechada desde 11 ▾ julho ▾ 2020 ▾ 12 ▾ 24 ▾ Habilitar

É possível especificar a data e horário que a sala será fechada, isto é, a partir deste horário ninguém mais entra na sala.

▶ Configurações comuns de módulos

▶ Restringir acesso

▶ Conclusão de atividades na turma

▶ Marcadores

▶ Competências

Salvar e voltar à turma | Salvar e mostrar | Cancelar

5) Pronto!!! Aula agendada pelo MConf.



Processamento industrial de leite pasteurizado. ✎ Editar ▾

- Aula: Processamento industrial de leite pasteurizado. ✎ Editar ▾ ☑
Oculto para alunos
- Questionário demonstrativo. ✎ Editar ▾ 👤 ☑
Oculto para alunos
- Aula teste MConf ✎** ← Editar ▾ 👤 ☑

+ Adicionar uma atividade ou recurso



2020_1 - TECNOL E INSP LEITE E PROD DERIVADOS II - TT

PAINEL > TURMAS > 2020_1 - TECNOL E INSP LEITE E PROD DERIVADOS II - TT > PROCESSAMENTO INDUSTRIAL DE LEITE PASTEURIZADO.
> AULA TESTE MCONF

Aula teste MConf

Esta conferência ainda não começou.
Aberta desde: segunda, 13 Jul 2020, 09:24

Caso algum participante queira acessar a aula antes, este será informado da data e horário.

6) No dia e hora agendado, docente e estudantes deverão acessar a aula pelo Moodle.



2020_1 - TECNOL E INSP LEITE E PROD DERIVADOS II - TT

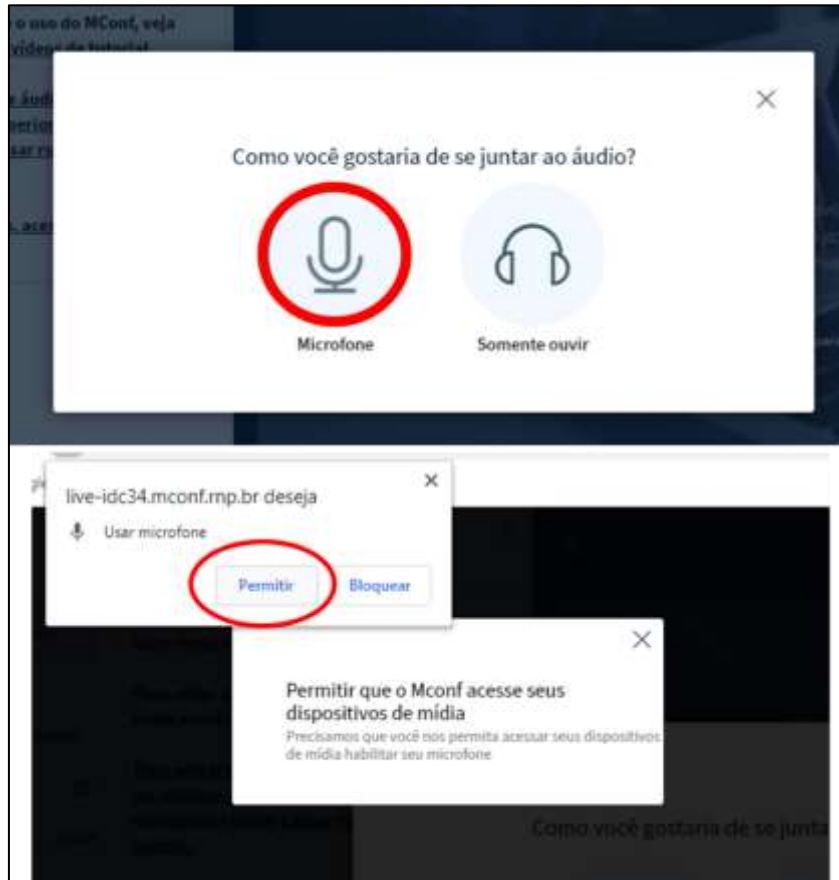
PAINEL > TURMAS > 2020_1 - TECNOL E INSP LEITE E PROD DERIVADOS II - TT > PROCESSAMENTO INDUSTRIAL DE LEITE PASTEURIZADO.
> AULA TESTE MCONF

Aula teste MConf

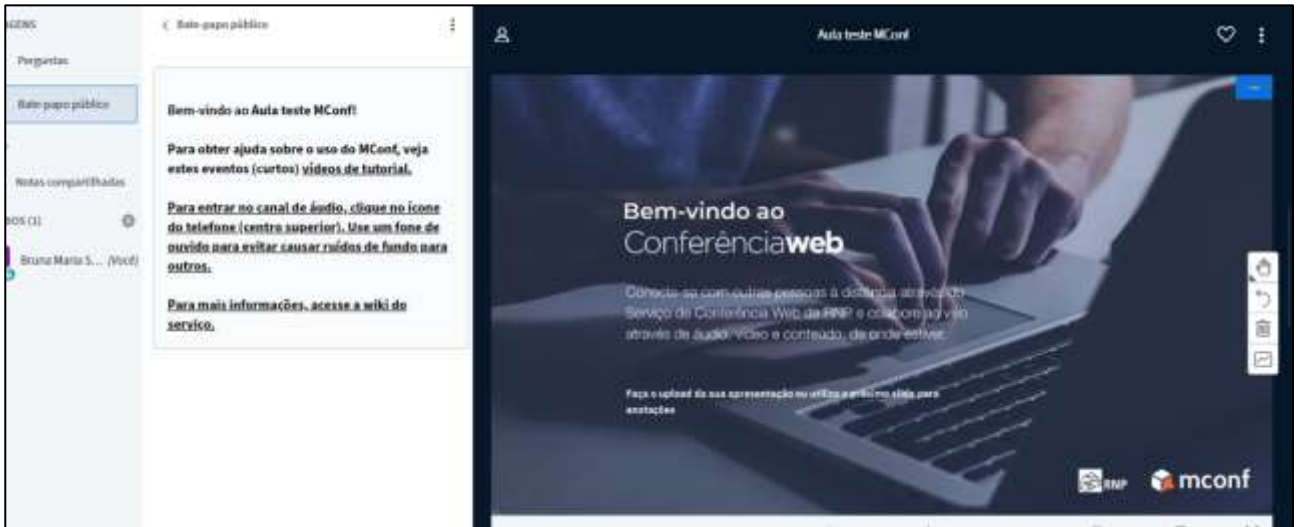
Esta sala de conferências está pronta. Você pode participar da sessão agora.

Entrar na sessão

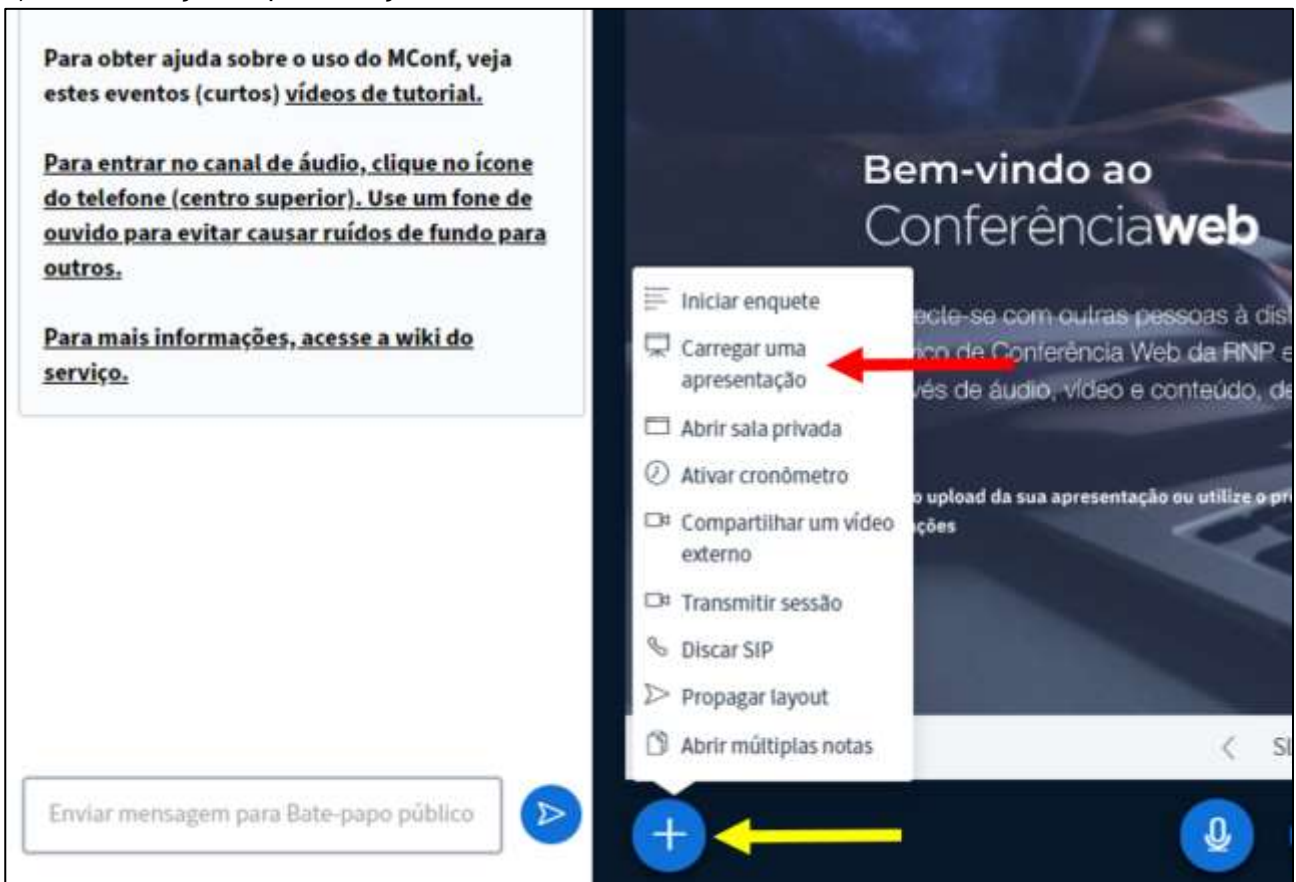
7) Seguir sequência de comandos.



8) Dentro da “sala”!



9) Para começar a apresentação de slides.



10) Procurar o arquivo e quando este carregar, clicar em “Enviar”.



11) Apresentação pronta!

